

# SEPARADORA DE CARNE Y HUESO POSS

PROMAX 6000

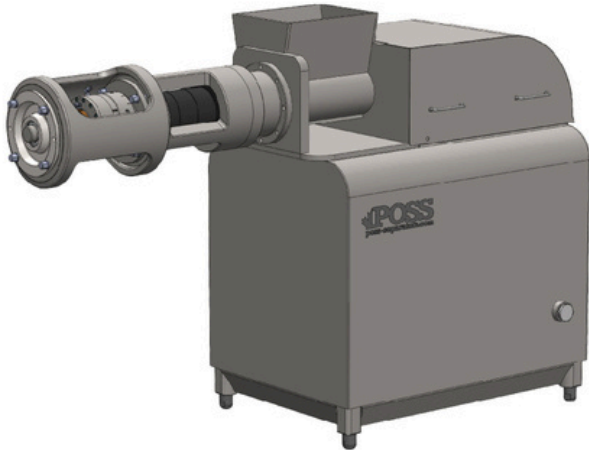
## ESPECIFICACIONES TÉCNICAS

### Dimensiones:

- **Largo:** 93 mm.
- **Ancho:** 35 mm.
- **Alto:** 62 mm.

### Otras características técnicas:

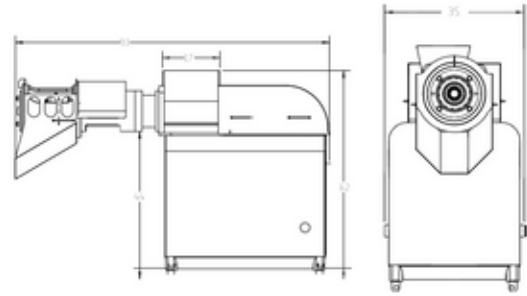
- **Capacidad:** Hasta 5000 kg/h
- **Configuración estándar:** Tornillos simples o dobles de 6"
- **Potencia:** 40-60 hp (37-45 kW)
- **Transmisión:** Fajas y correas
- **Geometría de la tolva:** 17" x 13"
- **Extensión de la tolva:** Personalizable
- **Geometría del cabezal:** 6" x 10" (Cubierta disponible)
- **Controles:** Panel de control HMI con integración de línea o inicio/parada Model B



Separador ProMax 6000

## CARACTERÍSTICAS GENERALES

- Capacidad de entrada de 5,000 kg/h (11,000 lbs/h).
- Tornillo de separación de 6" pulgadas (tornillo único o doble).
- Longitud del cabezal de 10" pulgadas (discos o malla perforada).
- Motor de 40-60 hp (37-45 kW).
- Opción de restricción automática POSS disponible.
- Cubierta del cabezal integrada y tolva de residuos.



Separador ProMax 6000

CONTÁCTENOS HOY:

✉ VENTAS@DIEQUINSA.COM

☎ +506 4001-2760

🌐 WWW.DIEQUINSA.COM

**DIEQUINSA**  
EQUIPOS Y SUMINISTROS INDUSTRIALES